



Aula de Suport UEC
Institut Municipal Serveis Personals
Badalona

MEMÒRIA 2018 - 2019



ELS ALUMNES

Alumnes UEC : 21

Alumnes Serveis Socials : 0

Total alumnes : 21

Alumnes del Departament d'Ensenyament:

ALUMNES	INSTITUT
CTM	LA PINEDA
CMA	ENRIC BORRÀS
CMP	POMPEU FABRA
FMR	BAETULO
GRA	LA PINEDA
LLMD	JULIÀ MINGUELL
MAI	SALESIANS BADALONA
MMK	POMPEU FABRA
MRJ	JULIÀ MINGUELL
MHR	BARRES I ONES
NRM	ISAAC ALBENIZ
PLF	BAETULO
RVA	BARRES I ONES
RSB	JESÚS MARÍA DE BADALONA
SCJ	ISAAC ALBENIZ
SCA	BAETULO
GCA	PAU CASALS
GRR	ENRIC BORRÀS
FSA	LA PINEDA
HZM	BARRES I ONES
JMA	LA PINEDA

Serveis socials : 0

Curs que cursaven a l'ingrés: (només alumnes amb resolució d'Ensenyament)

1r ESO : 0 1r(rep.)ESO: 2 3r ESO : 7 3r (rep.)ESO: 3

2n ESO : 4 2n(rep.)ESO: 2 4r ESO : 3

Altes durant el curs:

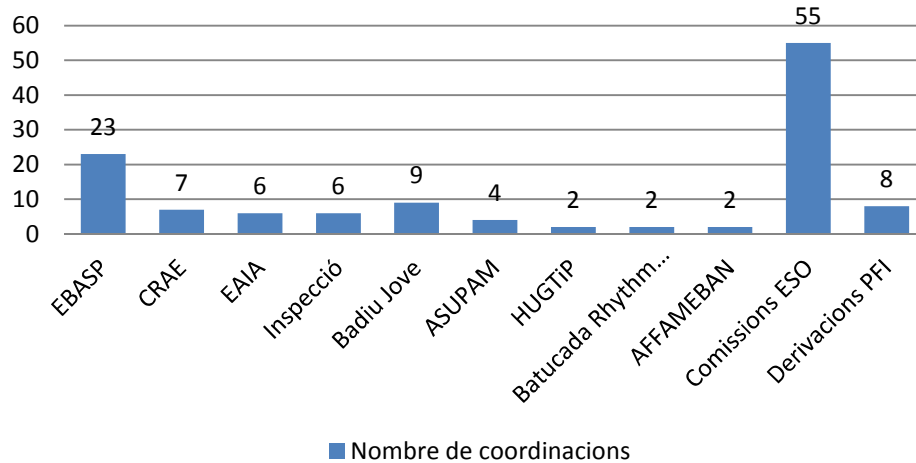
Altes: 21

Derivacions a final de curs: 8 alumnes a Programes de Formació i Inserció (PFI)



COORDINACIÓ AMB SERVEIS: EI SEGUIMENT EXTERN

Coordinacions externes



EBASP:

- 10 alumnes amb acompanyament socioeducatiu amb plaça de UEC

Centres d'Acció Educativa (CRAE)::

- 2 alumnes amb seguiment

EAIA:

- 3 alumnes amb seguiment

Inspecció:

- 6 coordinacions presencials

Badiu Jove :

- 9 alumnes, orientació i acompanyament P.F.I.

ASAUPAM (associació d'intervenció comunitària en drogues)

- 4 reunions de coordinació
- 15 alumnes han participat

Area d'investigació de malalties infeccioses de l'Hospital Germans Trias i Pujol

- 2 reunions de coordinacions
- 14 alumnes participants

Batucada Rhythm'n'Moyo

- 2 reunions de coordinacions
- 13 alumnes participants

AFAMMEBAN

- 2 reunions de coordinacions
- 15 alumnes han participat



Comissions de seguiment i avaluació E.S.O presencials.:

- INS La Pineda: 10 reunions per 4 alumnes.
- INS Pompeu Fabra: 5 reunions per 2 alumnes.
- INS Enric Borràs: 6 reunions per 2 alumnes.
- INS Barres i Ones: 6 reunions per 3 alumnes.
- Col·legi Jesús María: 5 reunions per 1 alumne.
- INS Júlia Minguell: 5 reunions per 2 alumnes.
- INS Isaac Albéniz: 6 reunions per 2 alumnes.
- INS BAETULO: 6 reunions per 3 alumnes.
- INS Pau Casals: 3 reunions per 1 alumne.
- Escola Salesià Sant Domènec Savio: 3 reunions per 1 alumne.

Orientació i acompanyament formatiu: Programes de Formació i Inserció

- INS La Pineda (Badalona)
Auxiliar de muntatges d'instal·lacions elèctriques, d'aigua i gas
1 alumne
- INS Eugeni d'Ors (Badalona)
Auxiliar d'hostaleria: cuina i serveis de restauració
2 alumnes
- PTT Sant Adrià del Besòs (Sant Adrià del Besòs)
Auxiliar de reparació i manteniment de vehicles lleugers
2 alumnes
- Centre de Formació Professional Llefià (Badalona)
Auxiliar de muntatges d'instal·lacions electrotècniques en edificis
3 alumnes



DESCRIPCIÓ DELS ALUMNES

C. T. M: Ha madurat i el seu comportament no és tan infantil, encara que en alguns moments fa regressions i li costa controlar-se. La seva relació tant amb educadors com amb companys és positiva i participa de totes les activitats.

M.C.G.A: Mostra una actitud constantment desafiant vers l'autoritat i amb poca tolerància a la frustració. És incapaç d'adquirir cap compromís referent al seu futur. Assistència molt baixa.

F.M.R: El seu nivell acadèmic continua sent molt baix, encara que ha mostrat cert interès per millorar-lo. Mostra una actitud treballadora tant als tallers com en les activitats comuns. Ha continuat amb una assistència irregular.

M.H.R: La seva actitud ha millorat considerablement degut a la adquisició de maduresa, respectant tant a educadors com a companys en tots els àmbits del centre. Ha adquirit les eines necessàries per poder tolerar la frustració, encara que en alguns moments s'ha mostrat inquiet.

P.L.F: Té una conducta infantil, apàtica i amb manca d'hàbits, encara que aquest curs s'ha mostrat més tranquil i col·laborador. La seva assistència ha estat força irregular.

R.S.B: Presenta un nivell de maduració superior al curs passat. És autònom i participatiu, i a millorat la seva autoestima de forma considerable. La seva assistència al igual que el curs anterior, és excel·lent.

S.C.A: Té un gran potencial per l'ofici de perruqueria i estètica, encara que el seu context social proper no li ha permès desenvolupar-lo amb la falta d'assistència continuades. La seva actitud és col·laboradora i participa activament a totes les activitats proposades.

G.R.A: Ha presentat una assistència casi nul·la i el treball realitzat amb la jove, família i INS no ha tingut el resultat esperat. La seva actitud ha estat del tot desinteressada pel que fa al seu desenvolupament personal i formatiu.



S.C.J: Presenta una actitud infantil, encara que amb la supervisió de l'adult es capaç de treballar. Té una actitud respectuosa tant amb als seus iguals com als adults. La seva assistència ha estat molt irregular.

M.R.J: Jove amb capacitats i potencials vers les competències bàsiques, però amb una actitud passiva front als aprenentatges en algunes ocasions. Amb una convivència positiva amb companys i educadors.

LL.M.D: Presenta problemàtiques de consum de cànnabis i això dificulta la seva relació amb els companys, així com també el manteniment i adquisició de coneixements. El seu nivell de competències es bàsic, encara que mostra intenció per millorar-lo.

R.V.A: Ha presentat una assistència casi nul·la i el treball realitzat amb la jove, família i INS no ha tingut el resultat esperat. La seva actitud ha estat del tot desinteressada pel que fa al seu desenvolupament personal i formatiu.

M.M.K.I: Jove introvertit amb capacitat i bon potencial. La seva relació amb els companys és adequada, encara que no ha creat vincle amb ells. Capaç d'adquirir un bon vincle amb l'equip educatiu.

C.M.P.N: Es mostra inquiet i amb greus faltes de atenció. Té una actitud positiva vers al centre, encara que presenta manca d'hàbits i poca vinculació a aquest. Les seves faltes d'assistència prolongades dificulten l'adaptació al centre.

M.A.I.J: Mostra una actitud infantil, poc participativa i completament desinteressada, provocant constants conflictes de relació amb els educadors. No ha estat capaç d'evolucionar ni a nivell formatiu ni a nivell personal.

N.R.M: Jove molt sociable i col·laboradora, amb facilitat de relació i vincle amb els seus iguals i els educadors. Mostra una bona actitud vers al canvi i amb interès per formar-se, fet que ha afavorit el seu desenvolupament personal i acadèmic.

G.P.N: Alumne amb capacitats i potencial vers les competències bàsiques, encara que la seva actitud es de rebuig vers aquestes. Falta d'interès pel que fa al taller de imatge i estètica. Amb facilitat per relacionar-se i establir vincles amb els educadors i companys.



G.R.R: Té gran potencial per l'ofici de perruqueria i estètica, amb una actitud col·laboradora i interessada. És inquiet i enèrgic, amb poca capacitat de concentració a l'hora de treballar sobre tot en l'espai de competències bàsiques. És sociable i té facilitat per relacionar-se.

F.S.A: Presenta una actitud infantil, encara que la seva participació en les activitats és positiva i col·laboradora. Es deixa influenciar pels companys amb facilitat. El seu nivell acadèmic és molt baix i no mostra interès per millorar-lo.

H.Z.M: Es presenta desafiant i provocador constantment amb poc control de les seves emocions, encara que en alguns moments col·labora i participa. Presenta greus mancances d'hàbits i no té cura del material tan propis com comunitaris.

J.M.A: Jove incorporat un mes i escaig. Alumne amb poca implicació, encara que mostra una conducta adequada tant amb educadors com companys, la convivència ha estat bona. Presenta una actitud apàtica vers les activitats del centre.



COMPÈTENCIES BÀSIQUES

Continguts tècnics impartits

Competències matemàtiques

1. Càlcul operacional basic: sumes i restes, restes portant-se.
2. Càlcul operacional basic: multiplicar per 1, 2, 3, 4, i més xifres.
3. Càlcul operacional basic: divisió per 1 i 2 xifres. Divisió amb decimals.
4. Iniciació al sistema mètric decimal: teoria i exercicis.
5. Problemes simples amb operacions bàsiques, nivell 1, 2, 3.
6. Introducció a les unitats de massa i capacitat: teoria i exercicis.

Resultats						
Competències Matemàtiques						
	1	2	3	4	5	6
CTM	X	X			X	
CMJA						
FMR						
MHR	X	X		X	X	
PLF	X					
RSB	X				X	
SCA	X					
GRA	X					
SCJ	X					
MRJ	X	X		X	X	X
LLMD	X	X		X	X	X
RVA						
MMKI	X				X	
CMPN	X				X	
MAIJ	X	X			X	
NRM	X	X			X	X
GPN	X	X			X	
GRR	X	X			X	X
FSA	X				X	
HZM	X	X			X	
JMA	X				X	

Competències lingüístiques (castellà)

1. Llegir en veu alta de forma clara i correcta.
2. Comprendre el significat d'un text: extreure les idees principals.
3. Vocabulari bàsic: buscar paraules al diccionari.
4. Regles bàsiques d'ortografia.
5. Construir un text narratiu simple: organitzar la idea de forma ordenada.
6. Construir un text narratiu complex: introducció, desenvolupament i conclusió.
7. Expressar oralment raonaments o idees de forma organitzada i concreta.

Resultats							
Competències Lingüístiques							
	1	2	3	4	5	6	7
CTM	x		x		x		
CMJA	x						
FMR			x				
MHR	x	x	x	x	x		
PLF	x						
RSB	x		x	x			
SCA	x		x				
GRA	x		x				
SCJ			x				
MRJ	x	x	x	x	x		x
LLMD	x	x	x	x	x		x
RVA	x		x				
MMKI	x						
CMPN			x				
MAIJ	x		x	x			
NRM	x		x	x	x		x
GPN	x		x				x
GRR	x	x	x		x		x
FSA	x						
HZM	x		x				
JMA	x	x	x	x			



Competències lingüístiques (català)

1. Llegir en veu alta de forma clara i correcta.
2. Comprendre el significat d'un text: extreure les idees principals.
3. Vocabulari bàsic: buscar paraules al diccionari.
4. Regles bàsiques d'ortografia.
5. Construir un text narratiu simple: organitzar la idea de forma ordenada.
6. Construir un text narratiu complex: introducció, desenvolupament i conclusió.
7. Expressar oralment raonaments o idees de forma organitzada i concreta.

Resultats Competències Lingüístiques							
	1	2	3	4	5	6	7
CTM	x	x	x	x	X		
CMJA	x		x				
FMR							
MHR	x	x	x	x	x		x
PLF	x		x				
RSB	x	x	x				
SCA	x		x				
GRA	x		X				
SCJ	x	X	x				
MRJ	x	x	x	x	x		x
LLMD	x	x	x		x		x
RVA	x		x				
MMKI							
CMPN	x		X				
MAIJ	x		x				
NRM	x	x	x	x	x		x
GPN	x		x				x
GRR	x	x	x	x	x		x
FSA			X				
HZM	x	x	x				
JMA	x		x				

Competències del medi natural, social i cultural.

1. Identificar, localitzar i descriure les principals característiques naturals, humanes i socials d'un territori utilitzant conceptes i procediments geogràfics.
2. Conèixer i comprendre el context natural, social i cultural on està immers.
3. Utilitzar críticament fonts d'informació que utilitzin diferents tipus de suport per observar i analitzar l'entorn.
4. Situar etapes i fets de la història personal, familiar, local, catalana i espanyola en el temps i en una estructura cronològica.
5. Plantejar preguntes que puguin ser objecte d'investigació i extreure conclusions que possibilitin les respostes.
6. Utilitzar el pensament crític i creatiu per a l'anàlisi de la informació, la resolució de problemes i la presa de decisions.
7. Dissenyar i aplicar projectes individuals i col·lectius de forma responsable i creativa.

Resultats Competències Medi							
	1	2	3	4	5	6	7
CTM	X	X	X	X	X	X	X
CMJA							
FMR			X	X	X		X
MHR	X	X	X	X			
PLF			X	X			
RSB	X	X	X	X	X	X	X
SCA		X	X	X			X
GRA							
SCJ		X	X	X	X		X
MRJ	X	X	X	X		X	X
LLMD	X	X	X	X		X	X
RVA							
MMKI	X	X	X	X		X	X
CMPN		X	X	X	X		
MAIJ	X		X	X			X
NRM	X	X	X	X	X	X	X
GPN		X	X	X	X	X	X
GRR	X	X	X	X	X		X
FSA		X	X		X		X
HZM		X	X		X		X
JMA		X	X				X



Conductes i actituds treballades a competències bàsiques.

1. Centrar l'atenció en l'activitat.
2. Participar activament en el procés d'aprenentatge (escoltar i preguntar).
3. Tenir paciència.
4. Ser ordenat en les tasques.

	1	2	3	4
CTM	X	X	X	X
CMJA				
FMR			X	X
MHR	X	X		
PLF				
RSB	X	X	X	X
SCA	X	X	X	X
GRA				
SCJ	X	X	X	
MRJ	X	X	X	X
LLMD	X	X	X	X
RVA				
MMKI	X	X	X	X
CMPN				
MAIJ				
NRM	X	X	X	X
GPN	X	X	X	X
GRR	X	X	X	X
FSA		X		
HZM				
JMA	X		X	

Les caselles marcades amb una X significa el domini dels objectius bàsics de la competència.

	Incorporació al 2n trimestre
	Faltes d'assistència continuades
	Assistència 1r trimestre
	Baixa al 2n trimestre
	Incorporació 3r trimestre



TALLER DE FUSTERIA

Continguts tècnics del programa.

Competències teòriques:

1. Saber comparar i diferenciar les eines.
2. Saber comparar i diferenciar les fustes.
3. Saber les característiques de les principals fustes.
4. Saber plasmar les idees en forma d'esbossos.
5. Saber prendre i aplicar mides.

Resultats Taller Fusteria										
	1	2	3	4	5	6	7	8	9	10
CTM	X				X	X	X	X	X	
MHR	X	X		X	X	X		X		
RSB						X	X	X	X	
SCJ						X				
MRJ	X					X	X	X		
LLMD	X	X		X	X	X	X	X	X	
MMKI						X				
CMPN						X				
MAIJ						X			X	
GRR						X	X		X	
FSA						X	X		X	
HZM						X				
JMA						X	X			

Competències pràctiques:

6. Saber serrar amb el xerrac
7. Saber polir
8. Saber encolar peces de fusta
9. Saber envernissar.
10. Saber utilitzar les eines correctament.

Conductes i actituds treballades.

1. Ser autònom al taller.
2. Treballar hàbits com la constància, l'esforç i la superació personal.
3. Acceptar les normes de funcionament del taller.
4. Ser polit i organitzat a l'hora de treballar.
5. Comportar-se de forma respectuosa dins de l'aula.
6. Seguir les consignes generals del taller.
7. Saber esperar.

Resultats Taller Fusteria							
	1	2	3	4	5	6	7
CTM			X		X	X	
MHR	X						
RSB			X		X	X	
SCJ			X		X		
MRJ	X	X	X	X	X	X	X
LLMD	X	X	X	X	X	X	X
MMKI			X		X	X	X
CMPN					X		
MAIJ							
GRR	X	X	X	X	X	X	X
FSA							
HZM	X						
JMA	X		X				

Les caselles marcades amb una X significa el domini dels objectius bàsics de la competència.



	Incorporació al 2n trimestre
	Faltes d'assistència continuades
	Assistència 1r trimestre
	Baixa al 2n trimestre
	Incorporació 3r trimestre

TALLER D'IMATGE PERSONAL

Continguts tècnics del programa.

Continguts tècnics del programa:

1. Sap distingir els tipus de cabell.
2. Diferenciar els diferents materials i productes.
3. Conèixer les diferents malalties del cabell.
4. Conèixer els diferents tipus de manicures.
5. Conèixer el procés del tractament de queratina.

Competències pràctiques:

6. Sap rentar i assecar una melena correctament.
7. Sap posar un tint
8. Sap realitzar pentinats a les maniquí.
9. Sap fer una manicura.

Resultats Taller d'imatge									
	1	2	3	4	5	6	7	8	9
FMR		x		x		x		x	
SCA	x	x		x		x		x	x
GRA								x	
RVA									
NRM	x	x		x		x		x	
GPN								x	
GRR								x	

Conductes i actituds treballades.

1. Mantenir una higiene adequada
2. Ser ordenada i respectuosa
3. Ser autònom al taller.
4. Aprendre a ser pacient
5. Ser constant a l'hora de realitzar una activitat.
6. Mostra iniciativa i capacitat de decisió a l'hora de treballar.

Resultats Taller d'imatge						
	1	2	3	4	5	6
FMR	x		x			
SCA	x		x	x		x
GRA	x					
RVA	x					
NRM	x	x	x	x	x	x
GPN	x	x				
GRR	x					x



Les caselles marcades amb una X significa el domini dels objectius bàsics de la competència.

	Incorporació al 2n trimestre
	Faltes d'assistència continuades
	Assistència 1r trimestre
	Baixa al 2n trimestre
	Incorporació 3r trimestre

TALLER D'ART

Continguts tècnics del programa.

Competències teòriques:

1. Sap planificar les activitats.
2. Sap diferenciar els materials i les eines utilitzades en cada procés o activitat.
3. Coneix les principals tècniques de dibuix i pintura.
4. Coneix les tècniques bàsiques de pintura de vidre.
5. Sap fer correctament la tècnica del pirogravat.

Resultats Taller d'Art									
	1	2	3	4	5	6	7	8	9
CTM	X	X	X	X	X	X	X	X	
MHR	X	X	X	X		X			
RSB	X	X	X	X	X	X	X	X	X
SCJ		X	X		X	X			
MRJ	X	X	X	X	X	X	X	X	X
LLMD	X	X	X		X	X	X	X	X
MMKI	X	X	X	X		X	X	X	X
CMPN						X	X		
MAIJ	X		X	X		X	X		
NRM	X	X	X	X		X	X	X	X
GPN	X	X	X			X	X	X	X
FSA			X		X	X	X	X	
HZM									
JMA						X		X	

Competències pràctiques:

6. Realitzar les activitats transversals obligatòries.
7. Preparar i recollir el material de les diferents activitats.
8. Començar i finalitzar una mateixa activitat.
9. Complir les normes de seguretat del taller.

Conductes i actituds treballades

1. Ser costant a l'hora de realitzar una activitat.
2. Centrar l'atenció en l'activitat.
3. Ser autònom al taller.
4. Desenvolupar la imaginació.
5. Mostrar iniciativa i capacitat de decisió a l'hora de treballar.

Resultats Taller d'Art					
	1	2	3	4	5
CTM	X	X	X	X	X
MHR		X	X		
RSB	X	X	X	X	X
SCJ			X	X	X
MRJ	X	X	X		X
LLMD	X	X	X		
MMKI		X	X		X
CMPN					X
MAIJ			X	X	X
NRM	X	X	X	X	X
GPN	X	X	X	X	X
FSA			X	X	X
HZM					
JMA	X	X	X		



Les caselles marcades amb una X significa el domini dels objectius bàsics de la competència

	Incorporació al 2n trimestre
	Faltes d'assistència continuades
	Assistència 1r trimestre
	Baixa al 2n trimestre
	Incorporació 3r trimestre



MEMÒRIA GRUPAL

L'assistència en aquest curs ha estat positiva en referència als joves del curs passat, fet que ha derivat, amb la influència d'altres aspectes, en una bona cohesió de grup amb tots els alumnes i amb l'establiment d'un bon vincle amb els educadors.

Pel que fa específicament a la cohesió de grup, aquesta ha estat positiva dins dels grup gràcies al treball que s'ha fet amb tutories individualitzades, espais compartits i assemblees.

Novament, el treball més important durant aquest curs que s'ha realitzat amb els joves ha estat relacionat amb la poca tolerància a la frustració i la manca d'hàbits de treball. Cal destacar que aquest curs el grup de joves ha estat bastant tranquil en relació a les actituds disruptives que hem assolit altres anys. Aquest fet, ha facilitat les dinàmiques de les activitats i la proposta de noves activitats i espais de relació amb els joves.

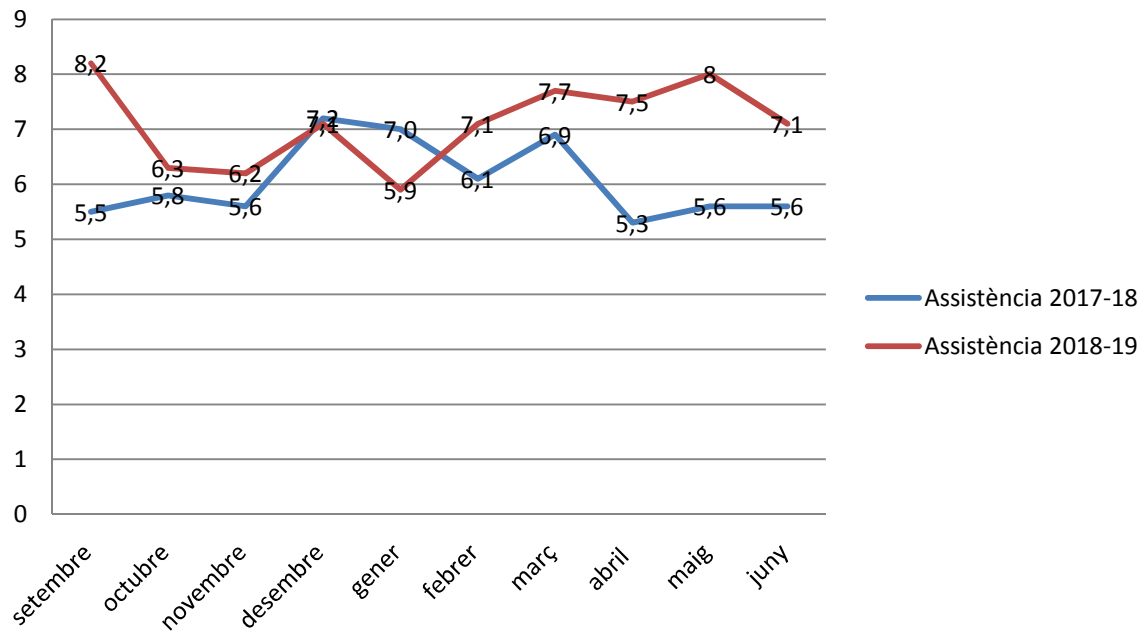
En general, hem assolit un grup tranquil i col·laborador, encara que alguns joves han mostrat actitud desafiant i passiva davant del treball, i algunes activitats concretes, principalment les relacionades amb les activitats de competències bàsiques. Molts dels joves han mostrat actituds infantils i irresponsables que ha derivat en faltes d'assistència continuades i poca motivació pel treball. Per aquesta qüestió, des de l'equip educatiu hem decidit realitzar itineraris personalitzats pels joves que ho han necessitat. Altres joves han viscut un procés d'adaptació al centre molt positiu pel seu desenvolupament personal, que ens ha permès poder fer una bona valoració i derivació als Programes de Formació i Inserció adequats a les necessitats i interessos de cada jove. En aquest curs hi ha hagut noves incorporacions i baixes molt intermitents, fet que a perjudicat en alguns moments el nostre treball.



ELS RESULTATS

L'assistència

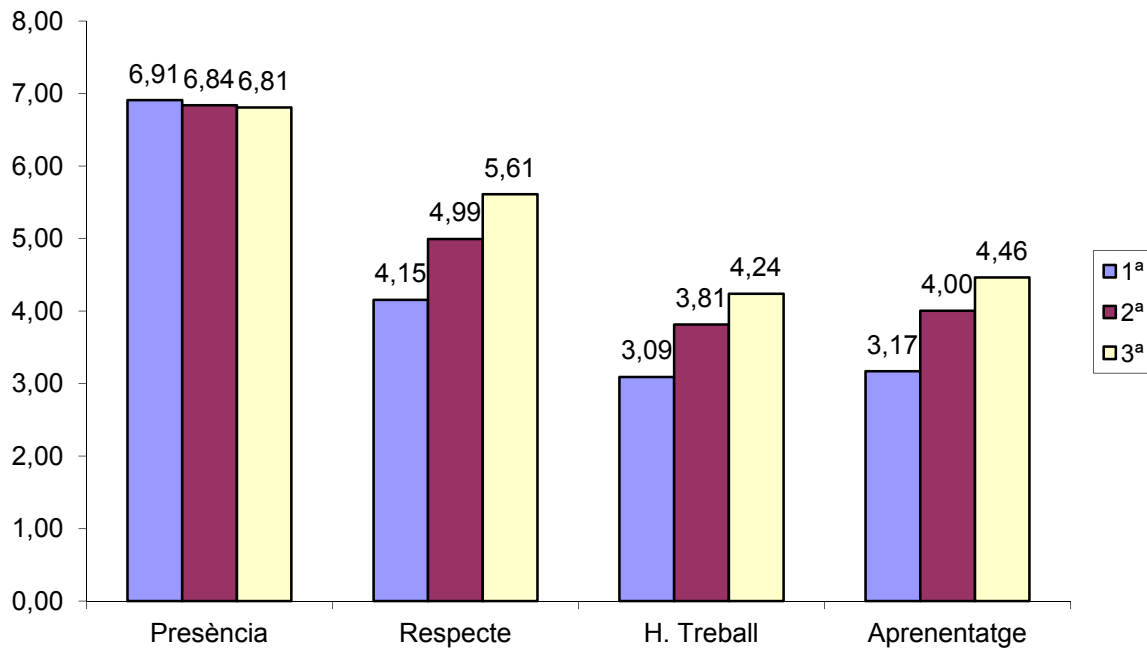
Al gràfic s'observa l'evolució de l'assistència dels alumnes i la comparativa respecte al curs anterior.





Els objectius bàsics (QAE). Puntuacions obtingudes en l'aplicació del Qüestionari d'Avaluació Educativa.

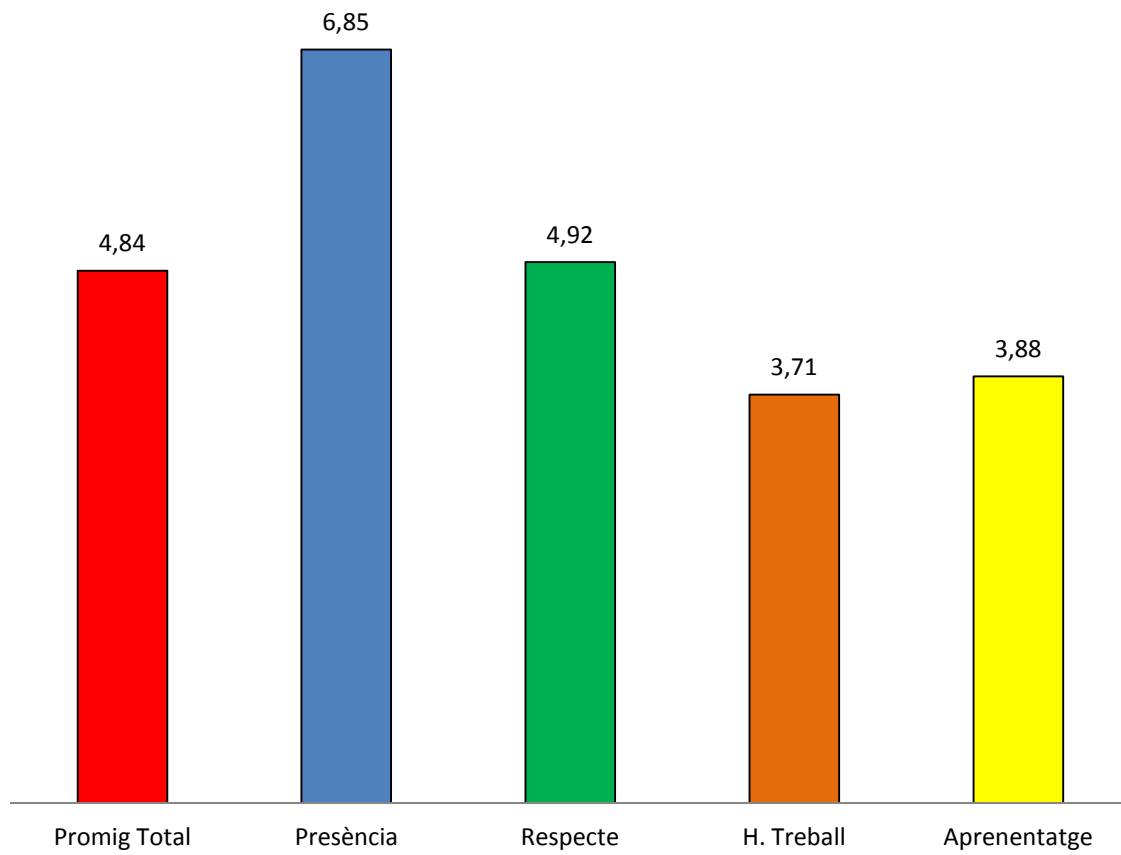
Resultats globals dels objectius bàsics en les tres avaluacions del curs 2018/2019





Resultats de promitjos del curs 2018/19

■ Promig Total ■ Presència ■ Respecte ■ H. Treball ■ Aprenentatge



Badalona, 31 d'octubre del 2019