



# EQUIP D'ATENCIÓ A LA INFÀNCIA I L'ADOLESCÈNCIA DE BADALONA

## MEMÒRIA 2019





## INDEX

1. Descripció del territori
2. Districtes de la ciutat
3. Introducció
  - 3.1. Que és l'Equip d'Atenció a la Infància i l'Adolescència (EAIA)
  - 3.2. Com ho fem
  - 3.3. *Quines funcions tenim*
  - 3.4. *Etapas de la nostra intervenció professional*
4. Organització de l'equip tècnic
5. Dades corresponents a l'any 2019
  - 5.1. Dades d'ocupació
  - 5.2. Distribució per edats
  - 5.3. Expedients oberts i tancats l'any 2019
  - 5.4. Procedència dels casos que han entrat a l'any 2019 a l'EAIA
6. Reunions /Coordinacions amb altres dispositius d'infància
7. Reunions /Coordinacions amb altres dispositius
8. Valoració Pla Anual



### 1. DESCRIPCIÓ DEL TERRITORI DE BADALONA

Badalona, BAETULO, va ser fundada pels romans, fa més de 2000 anys.

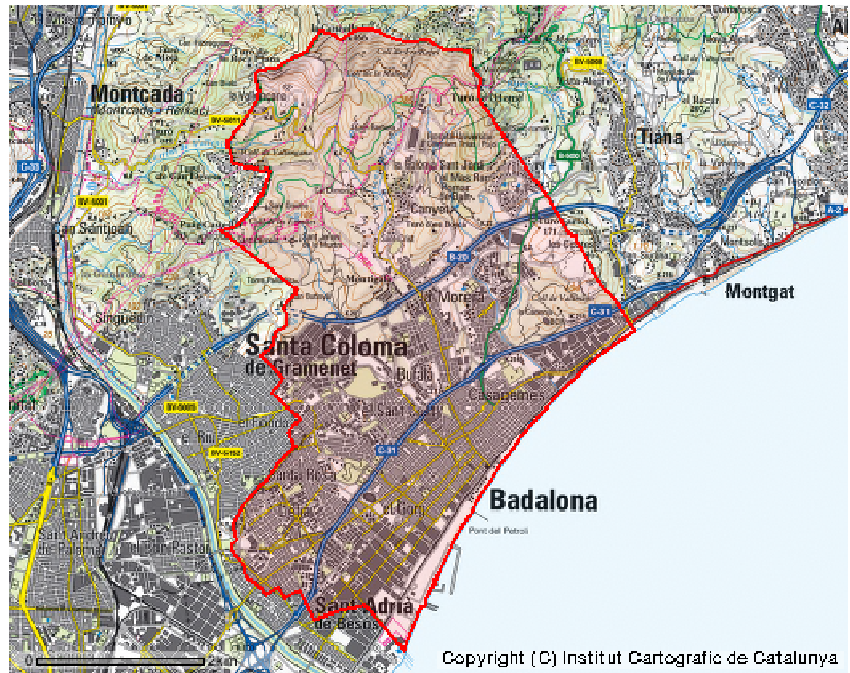
Badalona té un total de 34 barris. Amb una població de 217.741 habitants<sup>1</sup> — i una densitat de població de 10280,5 habitants per km<sup>2</sup>. Els nascuts fora de l'estat espanyol, són 35.253.

És la quarta ciutat de Catalunya en nombre d'habitants.

Està situada entre el mar Mediterrani, i la serralada de Marina, i forma part de la comarca del Barcelonès i de l'àrea metropolitana de Barcelona. Limita al nord amb la comarca del Maresme i al sud amb la gran conurbació de Barcelona.

La serralada de Marina s'estén a l'oest de la ciutat i la separa de la comarca del Vallès. La vegetació està formada per alzinars, pinedes, rouredes i altres espècies dels boscos de ribera, principalment.

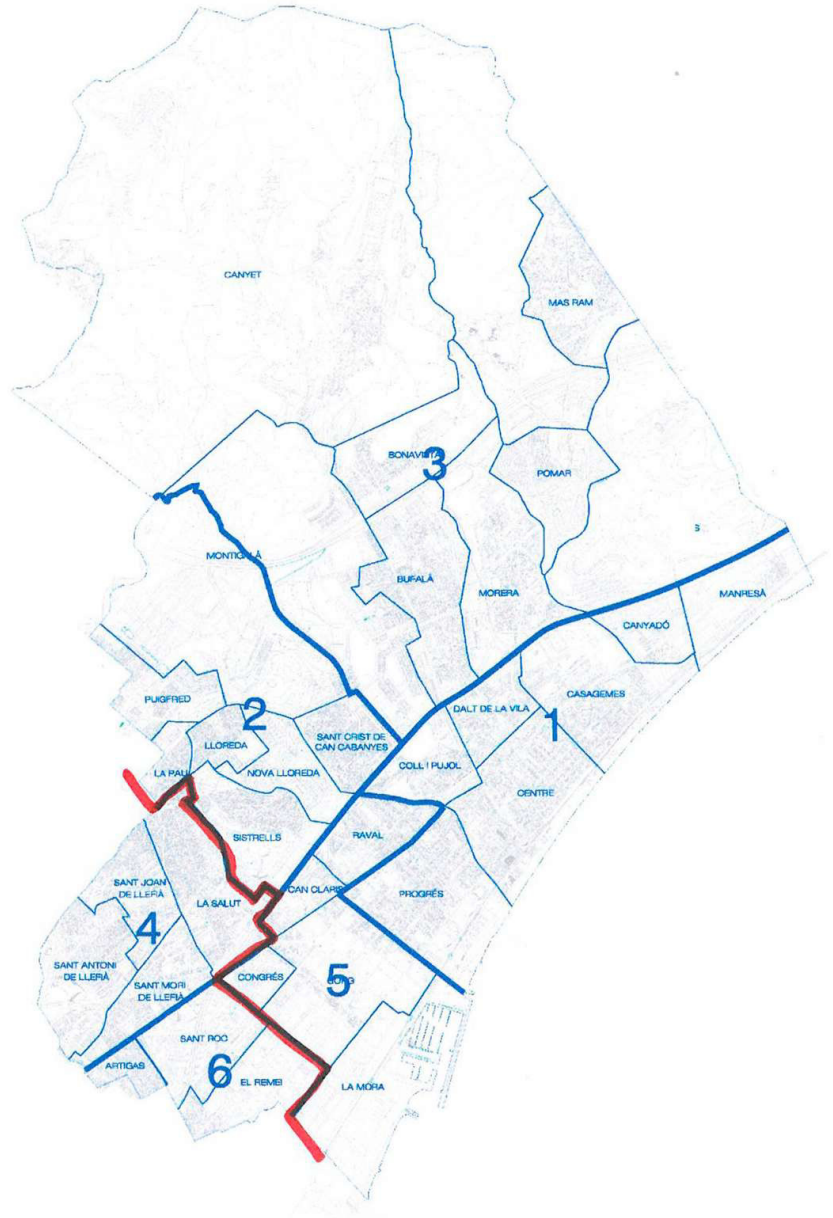
El Barcelonès Nord és un territori comprès a cavall de dues comarques format pels municipis de Badalona, Santa Coloma de Gramenet i Sant Adrià de Besos, al Barcelonès i, Montgat i Tiana, al Maresme. S'assenta sobre un espai determinat pel riu Besos, la costa de llevant i la Serralada de Marina, amb una superfície total de 43,85. km<sup>2</sup>.



<sup>1</sup> Dades IDESCAT, població 2018



**2. Districtes de la ciutat**





### 3. INTRODUCCIÓ

#### 3.1. Que és l'Equip d'Atenció a la Infància i l'Adolescència (EAIA)

L'EAIA és un servei social especialitzat d'atenció a la infància i l'adolescència en situació de risc greu o de desemparament i a les seves famílies; té com a objectiu la prevenció, diagnòstic, estudi i seguiment d'aquests infants i adolescents i de llurs famílies

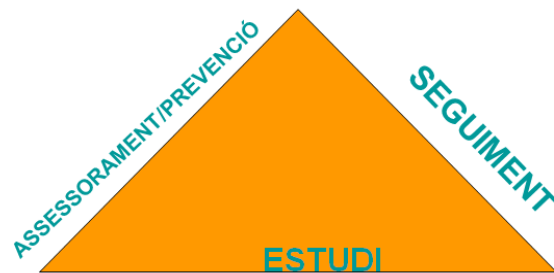
#### 3.2. Com ho fem

*Fem la valoració, actuació i atenció d'infants en risc de desemparament o en situació de desemparament, així com el seguiment i el tractament de les seves famílies. El*

*nostre marc d'actuació és la protecció del menor, intervenint del zero als divuit anys.*

#### 3.3. Quines funcions tenim

*Com a funcions principals*  
**l'assessorament i prevenció, l'estudi i el seguiment**



##### L'assessorament

- *Col·laborar en el suport als professionals i els serveis i entitats públiques i privades del territori, així com la prevenció i detecció de situacions d'alt risc social d'infants i adolescents.*
- *Informar, orientar i assessorar els serveis de la xarxa sobre temes relacionats amb la problemàtica dels menors en alt risc social i desemparament*
- *Oferir formació a les entitats i serveis de la ciutat que ho demanin*
- *L'assessorament d'un cas amb serveis socials, com a pas previ obligatori abans de demanar la intervenció de l'EAIA*

##### L'estudi

- *Avaluar possibles situacions de desemparament, elaborant el diagnòstic i el pronòstic d'aquestes.*
- *Fer la intervenció tècnica que correspon al que anomenem estudi, sigui ordinari o prioritari*
- *Al final d'aquest estudi, elaborar el corresponent informe, amb la proposta tècnica i administrativa que correspongui. Sempre es farà tenint en compte la valoració tècnica dels professionals, i el marc legal vigent.*



### El seguiment

- Fer el seguiment tècnic de tots els menors que tenen expedient obert a l'EIA de Badalona, tinguin o no mesura administrativa o judicial de protecció.
- Donar suport als equips tècnics de les SBAS de cada districte de la ciutat. Fer-ho tant dels casos que l'EIA té obert com d'aquells altres que el territori sol·licita el nostre suport o la nostra intervenció.
- Acompanyament, tractament i seguiment dels menors en situació d'alt risc social, i/o en situació de desemparament, així com de les seves famílies. Això es fa d'acord amb el pla de treball o el compromís socioeducatiu de cada família.
- Procedir al tancament de l'expedient quan el pla de treball indica que els motius que sustenten l'existència d'aquest expedient, han millorat o desaparegut.

### 3.4. Etapes de la nostra intervenció professional

**Etapa d'assessorament** – etapa preventiva, on s'intenta evitar que la situació s'agreugi i s'acabi declarant el desemparament. Treball preventiu



**Etapa d'estudi** – Valoració de la situació de desprotecció infantil, analitzant la detecció de factors i indicadors tant de risc i/o desemparament, com factors i indicadors de protecció

**Etapa de seguiment** – entès com el conjunt d'intervencions que es planifiquen amb la finalitat de modificar pautes disfuncionals dins la dinàmica familiar, rehabilitació de vincles i foment de contextos ben tractants; Així com el seguiment del desenvolupament de la mesura protectora.



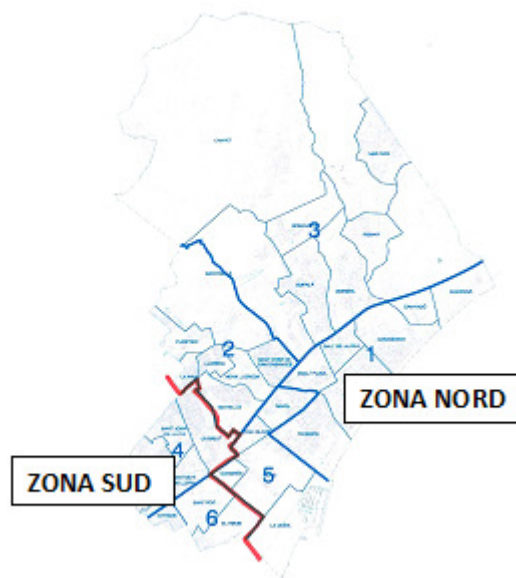




#### 4. Organització de l'equip tècnic

S'organitza en quatre unitats de treball

- Una unitat dedicada exclusivament als Estudis i als Assessoraments; està format per una psicòloga, una pedagoga i una treballadora social.
- Dos unitats formades cada una d'elles, per una psicòloga, una pedagoga i una treballadora socials, que s'ocupen de tots els expedients en seguiment; cada una d'elles atenta la zona sud i nord de la ciutat, respectivament, i els seus corresponents districtes.
- Una unitat formada per les dues educadores socials, que intervenen tant en estudis com en seguiments, a banda d'altres tasques com per exemple el taller de cavalls.



L'EAIA de Badalona té el suport del **Servei d'integració familiar en família extensa** (a partir d'ara SIFE), que té l'objectiu de promoure l'acolliment familiar, fent seguiment, donant suport i orientació tècnica al nucli de familiars acollidors i als menors acollits, per tal de garantir al màxim l'èxit d'aquest acolliment.

El SIFE és un programa finançat per la Generalitat de Catalunya i està incorporat amb fitxa pròpia al Contracte Programa, signat per la Conselleria de Treball, Benestar i Família, i l'Ajuntament de Badalona.

Aquí a Badalona el tenim contractat amb l'entitat DRECERA. Hi ha dos tècnics, psicòleg i treballador social. Desenvolupen jornades laborals completes (38.5 hores setmanals), i un coordinador que supervisa els diferents equips que tenen desenvolupant aquesta tasca i que té el seu lloc de treball a les oficines central de l'entitat.



## 5. .DADES CORRESPONENTS A L'ANY 2019

Població de la ciutat

menors 0/18 anys  
A BDN

vers menors 0/18 anys  
a l'EAIA

Població Padró 2018	Total BDN	BDN %	Total 0-18 anys BDN	Total 0-18 anys BDN %	Total 0-18 anys EAIA	Total 0-18 anys EAIA %
Masculina	107092	49.18%	22111	51.75%	207	51%
Femenina	110649	50.82%	20616	48.25%	202	49%
Total	217741	100%	42727		409	100%

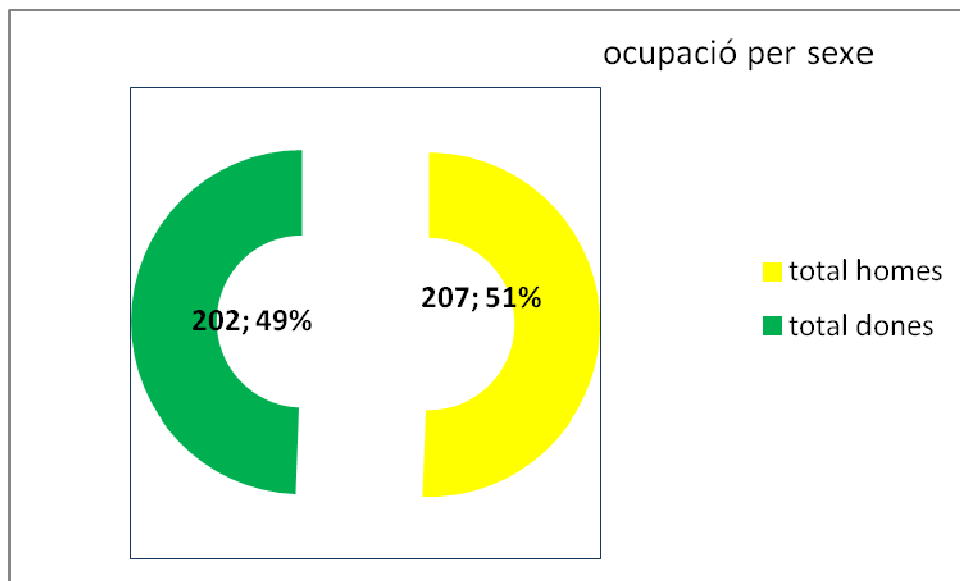
### Impacte en % dels casos de l'EAIA en relació amb la població de la ciutat

Població de 0 a 18 anys a BDN	Totals per sexe	Població de 0 a 18 anys atesa per l'EAIA de BDN	Totals per sexe	Impacte en % dels casos atesos a l'EAIA, sobre el total de BDN
Homes	22111		207	0.94%
Dones	20616		202	0.98%
Total	42727		409	0.96%

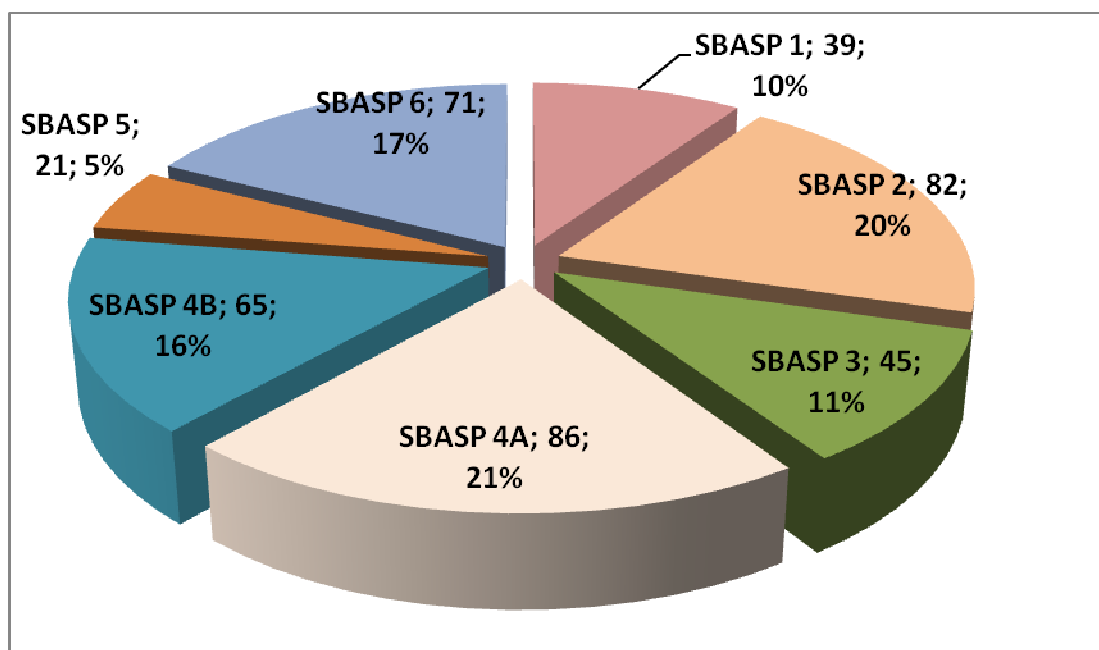




## 5.1.DADES D'OCUPACIÓ

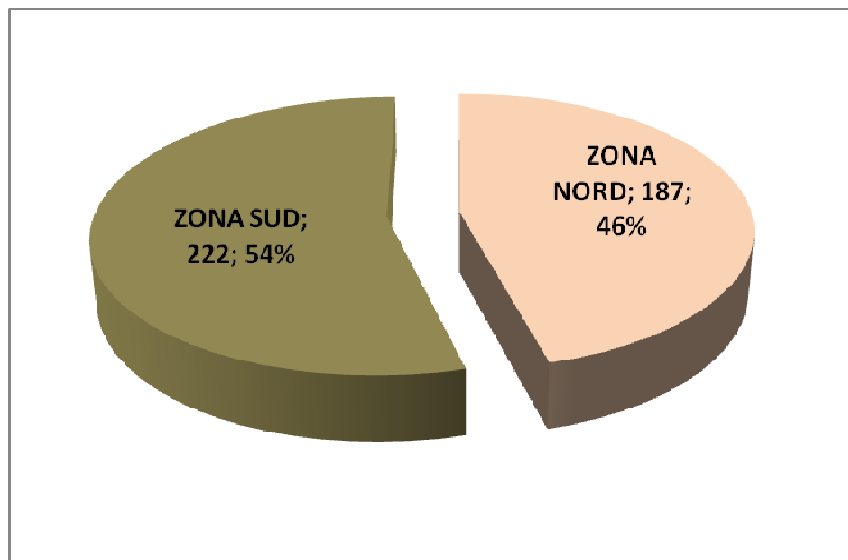
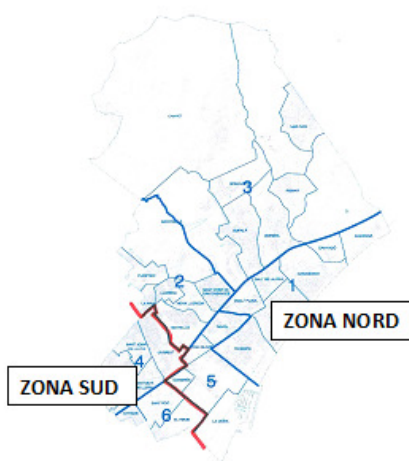


Dades de casos, distribuïts per SBASP





Totals de casos, distribuïts per zones

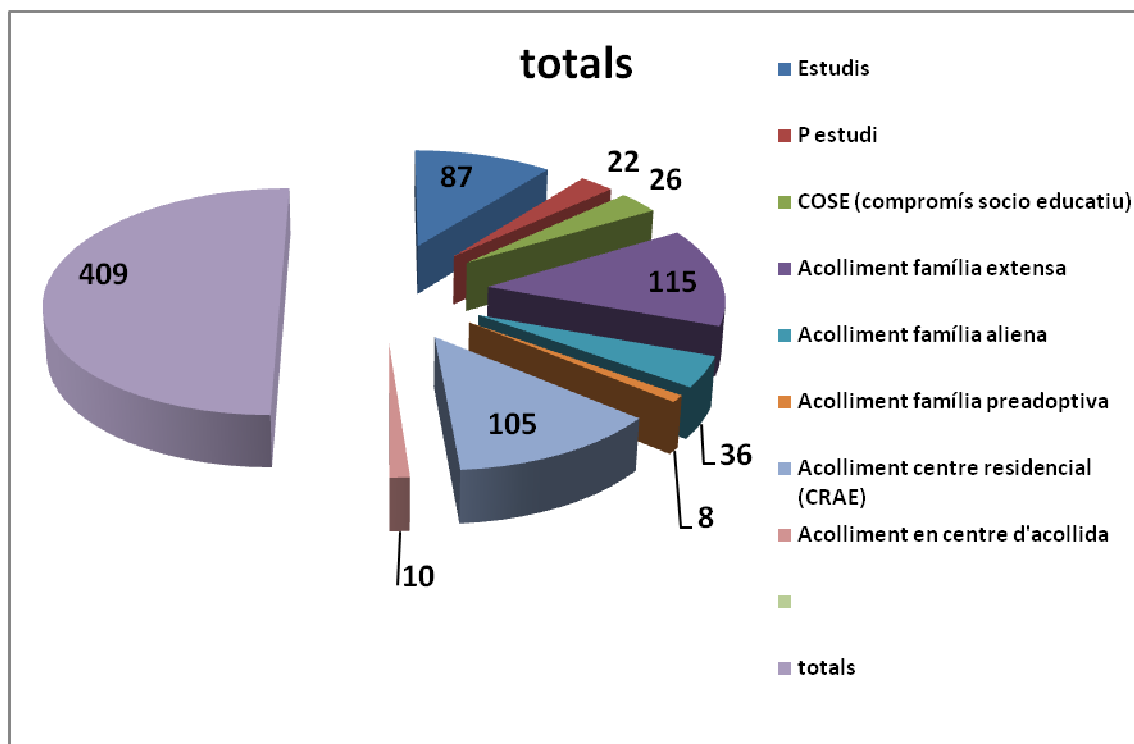




## Equip d'Atenció a la Infància i a l'Adolescència

Institut Municipal Serveis Personals  
Badalona

situació tècnica/localització de l'infant	totals
Estudis	87
P estudi	22
COSE (compromís socio educatiu)	26
Acolliment família extensa	115
Acolliment família aliena	36
Acolliment família pre adoptiva	8
Acolliment centre residencial (CRAE)	105
Acolliment en centre d'acollida	10
total	409
Assessoraments	56

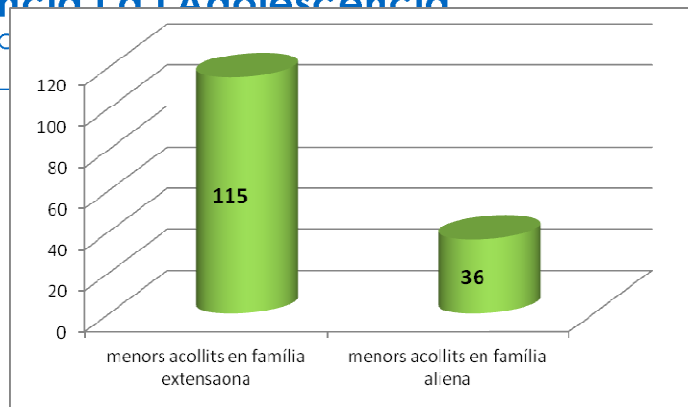




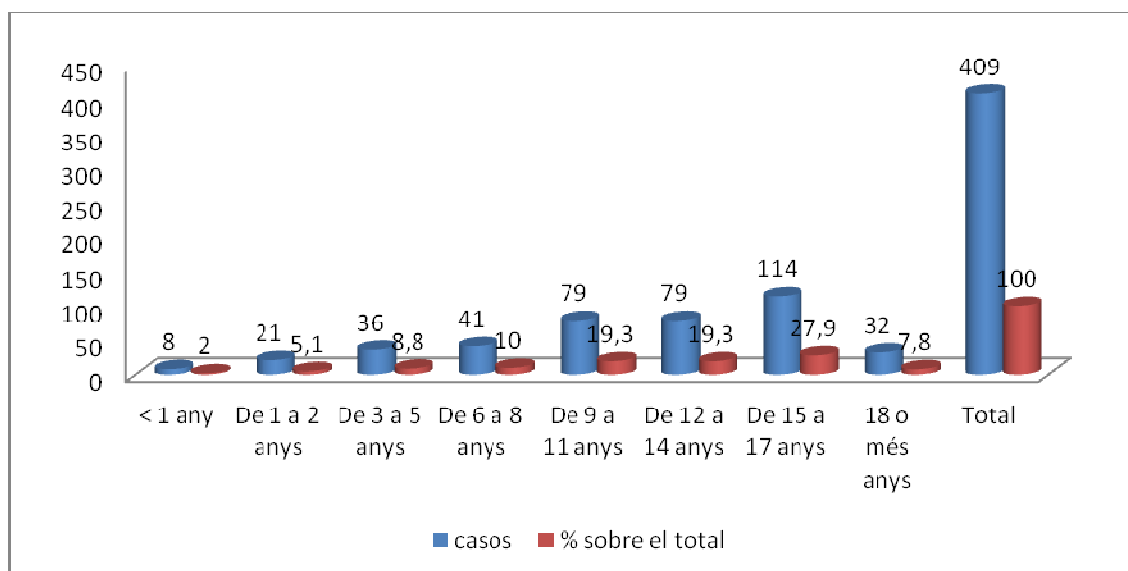
## Equip d'Atenció a la Infància i a l'Adolescència

Institut Municipal Serveis Personals  
Badalona

menors acollits en família extensa	115
Menors acollits en família aiena	36



### 6.2.DISTRIBUCIÓ PER EDATS





## Equip d'Atenció a la Infància i a l'Adolescència

Institut Municipal Serveis Personals

Badalona

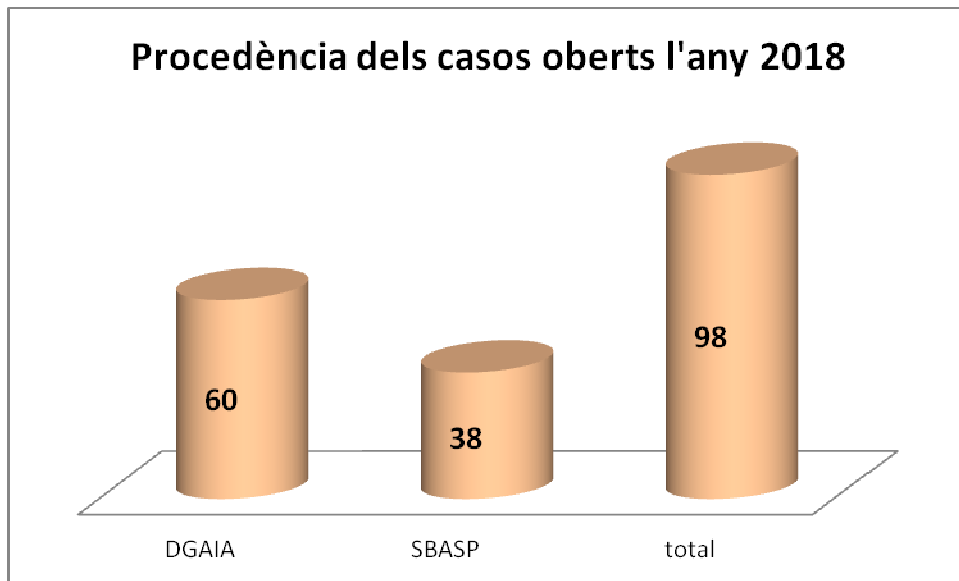
### 6.3 .EXPEDIENTS OBERTS I TANCANTS L'ANY 2019

<b>expedients oberts any 2019</b>	zona 1	zona 2	zona 3	zona 4 A	zona 4 B	zona 5	zona 6	totals
negligència	5	14	7	11	10	5	4	56
abandó	2	2		3	1			8
sotmetiment sexual								
promiscuïtat sexual		2			1	2		5
actes asocials del menor		1						1
maltractament físic	1		1	3	2		2	9
acolliment de fet								
pares toxicòmans	2	1	1	3	1		3	11
menor que fa fugues								
salut mental dels pares			1			1	1	3
salut mental del menor		2						2
mendicitat							1	1
maltractament prenatal				2				2
total	10	22	10	22	15	8	11	98

<b>expedients tancats any 2019</b>	zona 1	zona 2	zona 3	zona 4 A	zona 4 B	zona 5	zona 6	totals
canvi domicili	2	1		3	2	3	1	12
majoria d'edat	5	2	3	2	7		1	20
normalització situació familiar	4	6	2	6	2	2	1	23
no situació desemparament	4	7	3	18	9	4	11	56
trasllat comunitat autònoma					1			1
total	15	16	8	29	21	9	14	112



### 6.5.Procedència dels casos que han entrat l'any 2019 a l'EAIA





## Equip d'Atenció a la Infància i a l'Adolescència

### 6. Reunions / Coordinacions amb altres dispositius d'infància

Badalona

AMB QUI	PERIODICITAT	QUANTES FETES L'ANY 2018	TERRITORI AL QUE AFECTA
CSMA 1	Cada dos mesos	5	Nord de la ciutat
CSMA 2	Cada dos mesos	5	Sud de la ciutat
CAS DELTA	Cada dos mesos	8	Tota la ciutat
CSMIJ J.OBIOLS	Cada dos mesos	9	Nord de la ciutat
CASA D'INFANTS	Mensual	13	Tota la ciutat
CASA PAIDOS CARITES	Anual	1	Tota la ciutat
SBASP 1	Cada dos mesos	6	Districte 1
SBASP 2	Cada dos mesos	5	Districte 2
SBASP 3	Cada dos mesos	6	Districte 3
SBASP 4A	Sense concretar	5	Districte 4
SBASP 4B	Cada dos mesos	6	Districte 4
SBASP 5	Va junt amb SBASP 1	Va junt amb SBASP 1	Va junt amb SBASP 1
SBASP 6	Cada tres mesos	4	Districte 6
SBASP individuals	Sense concretar	102	Tota la ciutat
DRECERA	Sense concretar	63	Tota la ciutat





## Equip d'Atenció a la Infància i a l'Adolescència

### 7. Reunions / Coordinacions amb altres dispositius

Badalona

AMB QUI	PERIODICITAT	QUANTES FETES L'ANY 2018	TERRITORI AL QUE AFECTA
AMBULATORIS DEL SERVEI CATALÀ DE LA SALUT	Sense concretar	9	Tota la ciutat
CEIPS	Sense concretar	342	Tota la ciutat
INSTITUTS IES	Sense concretar	12	Tota la ciutat
ESCOLES BRESSOL	Sense concretar	9	Tota la ciutat
HOSPITAL DE DIA	Sense concretar	6	Tota la ciutat
SERVEI DE LA DONA	Sense concretar	2	Tota la ciutat
CRAES	Sense concretar	182	Tota Catalunya
ENTITATS VÀRIES	Sense concretar	93	Tota Catalunya
DGAIA	Semestral	2	Tota la ciutat
DGAIA individuals	Sense concretar	126	Tota la ciutat



## Equip d'Atenció a la Infància i a l'Adolescència

Institut Municipal Serveis Personals  
Badalona

### 8. Valoració Pla Anual

OBJECTIU	INDICADOR	RESPONSABLE	assoliment 0/30%	assoliment 30/70%	assoliment 70/100%
<b>1. CONCRETAM LA LÍNIA RESIDENCIAL EDUCATIVA</b>					
<b>Pel que fa a la Fitxa nº 19,1</b>					
Objectiu. Que tots els casos amb criteri de prioritat, siguin valorats inicialment en un període màxim de 15 dies.	El nostre indicador d'assoliment serà el 98%	Estudis i direcció			ASSOLIT 100%
Objectiu. Que tots els casos amb criteri d'estudi ordinari, siguin valorats inicialment en un període màxim de sis mesos	El nostre indicador d'assoliment serà el 85%	Estudis i direcció		ASSOLIT AL 70%	
Objectiu: Informa semestralment, de l'evolució de la situació i el seguiment efectuat, dels infants i adolescents sota mesura de protecció.		Seguiments i direcció			ASSOLIT EN UN 80%
Objectiu: <u>complimentar l'aplicatiu sini@ ( Base de dades )en tots aquells expedients que intervé aquest EAIA, introduint les dades necessàries actualment[1]</u>	El nostre indicador d'assoliment serà el 92%	Equip EAIA			ASSOLIT





## Equip d'Atenció a la Infància i a l'Adolescència

Institut Municipal Serveis Personals  
Badalona

<p>Objectiu: assessorar i fer treball preventiu amb els serveis socials bàsics del municipi, en relació als infants en risc i les seves famílies.</p>	<p>El nostre indicador d'assoliment el situem en un mínim de tres reunions en plenari (entenem per plenari a reunions plantificades en calendari i fetes amb representants de tots dos equips), amb cada un dels Serveis Bàsics d'Atenció Social Primària, SBASP</p>	<p>Equip EAIA</p>			<p>ASSOLIT 100%</p>
<p><b>Pel que fa a la Fitxa nº 19,2</b></p>					
<p>Objectiu: fer el seguiment dels acolliments en família extensa, residents a Badalona.</p>	<p>El nostre indicador d'assoliment és una reunió anual per cada expedient (cas) amb els professionals del SIFE.</p>	<p>Seguiments i direcció</p>			<p>ASSOLIT 100%</p>
<p>Objectiu: Objectiu: Vetllar que els acolliments en família extensa, en els que intervé el SIFE del territori, siguin informats a DGAIA de l'evolució de la situació i el seguiment efectuat, semestralment</p>	<p>El nostre indicador d'assoliment serà un 80%</p>	<p>Segiments i direcció</p>		<p>ASSOLIT AL 70%</p>	





## Equip d'Atenció a la Infància i a l'Adolescència

Institut Municipal Serveis Personals  
Badalona

<ul style="list-style-type: none"><li><b>Definir i desenvolupar processos transversals d'atenció a l'usuari que possibilitin una atenció integral.</b></li></ul>				ASSOLIT AL 50%	
<p><u>Objectiu: desenvolupar el taller "TERÀPIA D'EDUCACIÓ EMOCIONAL AMB CAVALLS", i el taller "TERÀPIA DE LA REPARACIÓ DEL VINCLE AMB CAVALLS" previstos per aquest any, i liderat per l'equip d'educadores. En farem un total de 4, dos per semestre.[2]</u></p>	<p>El nostre indicador d'assoliment serà una valoració positiva per part dels usuaris, del 80% i per part dels professionals i personal tècnic de l'hípica del 60%.</p>	<p>Equip d'educadores i direcció</p>			ASSOLIT 100%
<p>Objectiu: cobrir totes les places que s'han ofert (TERÀPIA D'EDUCACIÓ EMOCIONAL AMB CAVALLS, un màxim de 8 menors, i TERÀPIA DE LA REPARACIÓ DEL VINCLE AMB CAVALLS, un màxim de 4 menors amb les seves mares).</p>	<p>El nostre indicador d'assoliment, és del 100% d'ocupació</p>	<p>Equip d'educadores i direcció</p>			ASSOLIT 100%





## Equip d'Atenció a la Infància i a l'Adolescència

Institut Municipal Serveis Personals  
Badalona

<p>Objectiu: que l'abandonament de l'activitat no sigui major d'un 12.5 % ( 2 menors) en el taller "TERÀPIA D'EDUCACIÓ EMOCIONAL AMB CAVALLS i del 12.5% (1 menor) en el taller "TERÀPIA DE LA REPARACIÓ DEL VINCLE AMB CAVALLS.</p>	<p>El nostre indicador d'assoliment , és d'una ocupació continuada de principi a fi, del 87.5%.</p>	<p>Equip d'educadores i direcció</p>			<p>ASSOLIT 100%</p>
<p><b>Mantenir les coordinacions iniciades i reforçar la relació amb l'entorn.</b></p>					
<p>Objectiu: Fer un mínim de tres reunions anuals de seguiment i coordinació amb els següents equipaments i serveis de la ciutat: Centre de Salut Mental Adults 1 CSMA, Centre de Salut Mental Infanto Juvenil Joan Obiols CSMIJ, Centre d'Atenció i Seguiment C</p>	<p>El nostre indicador d'assoliment , que hagin fer totes les trobades previstes.</p>	<p>Equip EAIA</p>			<p>ASSOLIT 100%</p>





## Equip d'Atenció a la Infància i a l'Adolescència

Institut Municipal Serveis Personals  
Badalona

Objectiu: Fer una avaluació interna del desenvolupament, del contingut, de l'impacte i del rendiment del temps, dels espais de treball amb les SBASP 1 i 5, SBASP 2, SBASP 3, SBASP 4A, SBASP 4 B.	El nostre indicador d'assoliment , és que aquesta avaluació, estigui feta abans de l'agost i compartida amb els caps de cada una de les SBASP, abans d'octubre.	Seguiments i direcció		ASSOLIT AL 50%	
Objectiu: Que la direcció de l'EAIA, abordi amb el cap de la SBASP 6, els motius que hi ha per no fer reunions de seguiment i coordinació entre tots dos serveis.	El nostre indicador d'assoliment , és que aquesta trobada s'hagi fet abans del juliol, i que surtin uns acords concrets	Direcció			ASSOLIT AL 100%
Objectiu: Fer una trobada de treball de tot l'equip de l'EAIA i SIFE, amb l'equip de Treball Social de l'Hospital Germans Trias i Pujol, per tal que els tècnics es coneguin entre ells, i posar-nos al dia de les respectives funcions, competències i possib	El nostre indicador d'assoliment , que aquesta trobada es faci abans de l'agost.	Direcció			ASSOLIT al 100%





## Equip d'Atenció a la Infància i a l'Adolescència

Institut Municipal Serveis Personals  
Badalona

Objectiu: Que la direcció de l'EAlA, es reuneixi amb comandaments de la Guàrdia Urbana de Badalona, per tal de recuperar un contacte, que fa anys ja és feia de manera regular. La intenció és que coneguin el nostre servei, que en sentint de primera mà el m	El nostre indicador d'assoliment , que aquesta trobada es faci al llarg del mes d'abril.	Direcció			ASSOLIT 100%
Objectiu: Que la direcció de l'EAlA, es reuneixi amb algun representant de la fiscalia a Badalona, amb la idea d'explicar el nostre servei, consultar que cal fer en algunes situacions concretes i cerca quin suport ens poden facilitar.	El nostre indicador d'assoliment , que aquesta trobada es faci abans de finals d'any.	Direcció	No ASSOLIT		







## Equip d'Atenció a la Infància i a l'Adolescència

Institut Municipal Serveis Personals  
Badalona

<p>Objectiu: La unitat d'atenció a la víctima de la comissaria de Mossos d'Esquadra de Badalona, te policies i comandament nou. Regularment els darrers anys ens hem anat reunint amb ells. Vull organitzar una trobada per conèixer-nos i recuperar aquesta coor</p>	<p>El nostre indicador d'assoliment , que aquesta trobada les faci abans de l'octubre.</p>	<p>Direcció</p>			<p>ASSOLIT 100%</p>
<p>Objectiu: Cercar conjuntament amb la direcció del CDIAP espais de treball conjunt dels dos serveis (CDIAP i EAIA),sigui a partir dels casos que compartim ambdós serveis, sigui amb formació conjunta.</p> <p><b>2. GESTIONEM EL NOSTRE SERVEI:</b></p>	<p>El nostre indicador d'assoliment , és que hàgim assolit algun espai de treball conjunt al llarg de l'any.</p>	<p>Direcció</p>		<p>ASSOLIT AL 50%</p>	





## Equip d'Atenció a la Infància i a l'Adolescència

Institut Municipal Serveis Personals  
Badalona

<ul style="list-style-type: none"><li>• <b>Implementar les modificacions de caràcter obligatori que la Direcció General d'Atenció a la Infància i l'Adolescència (DGAIA), ha incorporat a la base de dades Sini@; ho ha fet amb un calendari diferit, juliol i octubre. Assolir també el màxim d</b></li></ul>					
<p>Objectiu: Que tot l'equip tècnic i el SIFE, coneguin aquestes noves utilitats del Sini@, les domini i les integri en la seva feina, utilitzant-les de manera habitual. Volem fer una sessió de presentació de les modificacions incorporades, i una sessió pràc</p>	<p>Els nostres indicadors d'assoliment seran els següents: la presentació cal fer-la al llarg de la segona quinzena de maig, i la sessió practica entre la segona de maig la primera de juny. El dia 1 de juliol tothom ha de dominar i implementar aquestes novetats i el dia 1 d'octubre tothom ha de dominar i implementar la segona part d'aquestes novetats.</p>	<p>Direcció</p>			<p>ASSOLIT 100%</p>





## Equip d'Atenció a la Infància i a l'Adolescència

Institut Municipal Serveis Personals  
Badalona

<p>Objectiu: la direcció de l'EAIA, proposarà a l'equip informàtic de l'IMSP, analitzar tots l'entorn de treball ofimàtic de l'EAIA, per tal d'avaluar la possibilitat de facilitar els procediments i implementar mecanismes per agilitzar les tasques tècniques</p>	<p>El nostre indicador d'assoliment serà que s'hagi fet aquest treball, i que s'hagin concretat unes conclusions tècniques a partir de les possibilitats reals i del moment que tenim a l'Institut. També caldrà elaborar un calendari que concreti els acords,</p>	<p>Direcció</p>		<p>ASSOLIT AL 40%</p>	
<p>Objectiu: que tots els professionals que treballen a l'EAIA, complimentin correctament la base de dades pròpia anomenada Pàgines Grogues. És l'eina fonamental que ens permet tenir un control de dades propi i ens permet fer anàlisis mètrics, memòries i pl</p>	<p>El nostre indicador d'assoliment serà que s'hagin fet les dues sessions abans de l'estiu, i que hi hagi un seguiment mensual per part de la direcció, comprovant la correcta utilització de les pàgines grogues.</p>	<p>Equip de l'EAIA i direcció</p>	<p>PENDENT</p>		<p>ASSOLIT AL 70%</p>





## Equip d'Atenció a la Infància i a l'Adolescència

Institut Municipal Serveis Personals  
Badalona

<b>Prestar especial atenció a seguir desenvolupant la Llei Orgànica de Protecció de Dades, LOPA, amb iniciatives organitzatives pròpies, i amb les que ens vinguin indicades per la gerència de l'IMSP.</b>					
Objectiu: aprofitant el canvi de local de treball, revisar les mesures de protecció de dades internes.  <b>• Preparar el trasllat al nou local, i desenvolupar les accions necessàries per fer-ho de la manera més organitzada i eficient possible.</b>	El nostre indicador de mesura, és fer-ho abans de finals d'agost, un cop fet aquest trasllat, i implementar de manera immediata aquelles indicacions que vinguin donades per la gerència de l' Institut	Direcció			ASSOLIT 100%





## Equip d'Atenció a la Infància i a l'Adolescència

Institut Municipal Serveis Personals  
Badalona

Objectiu: Crear una comissió de treball per preparar, assolir i fer el seguiment de tots els aspectes que cal tenir en compte en el moment del trasllat, participar conjuntament amb la gerència i l'equip de manteniment, de tot el procés per elaborar els pl	El nostre indicador d'assoliment serà la creació i funcionament de la comissió, la participació de la direcció en tots els processos que es requereixi la seva presència des de la gerència i l'equip de manteniment.	Direcció			ASSOLIT
<b>• Planificar i complir els terminis fixats en els procediments de contractació de serveis. així com realitzar un seguiment acurat dels contractes vigents.</b>					
Objectiu: elaborar els plecs de la licitació pel SIFE, i fer-ho en els terminis adequats i previstos.	El nostre indicador d'assoliment serà si s'ha finalitzat els plecs al llarg de l'abril de 2019.	Direcció			ASSOLIT 100%
Objectiu: elaborar els plecs de la licitació de la supervisió de casos, conjuntament amb el CDIAP, pel que fa a la supervisió clínica, i fer-ho en els terminis adequats i previstos.	El nostre indicador d'assoliment serà si s'ha finalitzat els plecs al llarg de maig de 2019.	Direcció			ASSOLIT AL 100





## Equip d'Atenció a la Infància i a l'Adolescència

Institut Municipal Serveis Personals  
Badalona

Objectiu: elaborar els plecs de la licitació del transport per l'activitat dels tallers, TERÀPIA D'EDUCACIÓ EMOCIONAL AMB CAVALLS", i "TERÀPIA DE LA REPARACIÓ DEL VINCLE AMB CAVALLS", conjuntament amb la gerència..	El nostre indicador d'assoliment serà si estan fets abans del setembre	Direcció	PENDENT	ASSOLIT 100%
<b>3. DONEM VALOR ALS NOSTRES PROFESSIONALS:</b>				
<b>Completar la plantilla, cobrint les places no cobertes, i fer les gestions necessàries, per a concretar la tercera plaça d'educador social de l'EAIA, que està prevista i compromesa al Contracte Programa i que ens consta, pressupostada, en la part que corr</b>			No assolit	





## Equip d'Atenció a la Infància i a l'Adolescència

Institut Municipal Serveis Personals  
Badalona

Objectiu: Cobrir les següents places, mitjançant els corresponents processos de selecció: una plaça de pedagog, per cobrir una vacant per jubilació. Una plaça d'educador social, per cobrir una suplència, una plaça de psicòloga, per cobrir una vacant genera	El nostre indicador d'assoliment serà que tots aquests procediments de selecció estiguin finalitzats abans de finals de maig.	Direcció			ASSOLIT 100%
<b>Donar suport i consolidar el treball i la seva integració professional a l'equip, de les dues educadores.</b>					
Objectiu: que les dues educadores es consolidin com a unitat de treball, adquirint el bagatge, l'experiència i la confiança mútua entre elles dues. Cal que la direcció tingui especial cura d'aquest tema i els hi doni el màxim suport.	El nostre indicador d'assoliment serà si tornem a fer la reunió setmanal entre les educadores i la direcció	Equip d'educadores i direcció			Assolit 100%
<b>• Organitzar i planificar el servei afavorint la comunicació continua i directa amb els professionals adaptant les infraestructures i organització del</b>					







## Equip d'Atenció a la Infància i a l'Adolescència

Institut Municipal Serveis Personals  
Badalona

<b>centre per fer-ho possible.</b>					
<p>Objectiu: aprofitant tots els moviments que tindrem enguany amb el nou local, vull posar en marxa un nou model de funcionament a l'EAIA que permeti, assolir els objectius plantejats, cerca una millor eficàcia en la intervenció tècnica i dona resposta a</p> <p>No serà tasca fàcil, però cal fer-ho per millora l'atenció als usuaris i també per millorar la salut professional i personal dels professionals de l'EAIA.</p> <p>Aquests nous procediments de treball, afectaran a totes les àrees de treball de l'EAIA.</p> <ul style="list-style-type: none"><li>• <b>Desenvolupar el Pla de formació continuada amb l'objectiu que aquest coneixement reverteixi tant en el servei com el mateix profei professional.</b></li></ul>	<p>El nostre indicador d'assoliment serà que la direcció presenti a discussió de l'equip un primer esborrany abans de finals de juliol, i que el document final estigui elaborat i tancat a mitjans de setembre, de manera que es pugui implementar en la seva t</p>	<p>Direcció</p>			<p>Assolit 70%</p>





## Equip d'Atenció a la Infància i a l'Adolescència

Institut Municipal Serveis Personals  
Badalona

Objectiu: La supervisió és el contingut més important i és on van destinats quasi tot el nostre pressupost. Cal tenir en compte que les ofertes formatives en el nostre camps son difícilment previsibles i cal anar adaptant-se al que va sortint.	El nostre indicador d'assoliment serà si s'ha fet formació, i si respon als objectius del pla de formació	Direcció		ASOLIT 40%	
<b>• Realitzar totes les Accions incloses dins la Campanya de prevenció de riscos laborals.</b>					
Objectiu: desenvolupar totes les accions previstes en la 12 <sup>a</sup> campanya d'implantació de mesures de prevenció dels riscos laborals, 2019	El nostre indicador d'assoliment serà el compliment dels objectius de la campanya, en els següents apartats; informació, seguretat i vigilància de la salut.	direcció			ASSOLIT
<b>4. FEM EL SEGUIMENT ECONÒMIC:</b>					





## Equip d'Atenció a la Infància i a l'Adolescència

Institut Municipal Serveis Personals  
Badalona

<ul style="list-style-type: none"><li><b>Seguir treballant per l'optimització dels recursos i mantenir els esforços de contenció de la despesa.</b></li></ul>					
Objectiu: fer el control del pressupost per tal d'ajustar la despesa. Buscar que les intervencions tècniques, els desplaçaments, etc.... Tinguin el màxim de coherència econòmica per tal de buscar l'estalvi i una millor utilització dels recursos econòmics	El nostre indicador d'assoliment serà l'acompliment de les partides pressupostàries sense cap desviament econòmic no previst i/o autoritzat.	Direcció			ASSOLIT 100%

